

CAR & ROOM AROMA DIFFUSER

SCENT MARKETING

Shizen'na

BRUMA

: 65ml

N.W: 195g

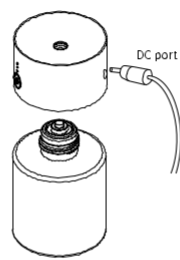
Coverage: 50m² / 530sq.ft

Introduction:

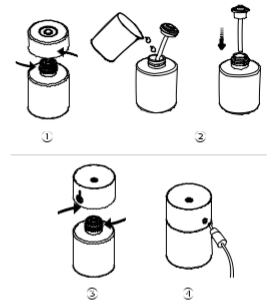
● ○ ○ G1
● ● ● G2
● ● ● G3

Indicator light

Control button



Operation Directions:



3. Install the diffuser head.

SHIZEN'NA BRUMA · DIFUSOR D'AROMA

INSRTUCCIONS D'ÚS

1. Extreure la tapa blanca i guardar-la a la caixa per posteriors trasllats.
2. Treure el bastó blanc i inserir-ne la punta al plàstic que hi ha dins la capsa del cable de corrent. Introduir el líquid fins a aproximadament la part alta del flascó. Inserir el bastó amb el plàstic dins el flascó fins al més avall possible. **Remoure curosament el líquid per impregnar el bastó.**
3. Tancar amb el mòdul difusor d'alumini.
4. Endollar l'aparell i fer-li una càrrega inicial de 3h. L'aparell farà llums alternatives fins a la càrrega completa.

CAL PRÉMER UNS 2 SEGONS PER L'ACTIVACIÓ/DESACTIVACIÓ DE L'APARELL

Es pot desendollar l'aparell i portar-lo allà on calgui.

La durada de la bateria és d'unes 24 h.

Funciona endollat al corrent elèctric o amb la pròpia bateria de liti del capçal difusor.

Si no es manipula el botó d'engegada, l'aparell s'apaga automàticament a les 3 h de la darrera manipulació

Per canviar l'interval d'atomització, només cal una senzilla pulsació sobre el botó d'engegada.

Cada atomització té una durada de 3 segons

NO INCLINAR L'APARELL SI CONTÉ LÍQUID A L'INTERIOR

Desmuntar l'aparell és perillós i fa perdre la garantia

Només per a ús amb sinergies SHIZEN'NA. Qualsevol altre líquid introduït farà perdre la garantia.

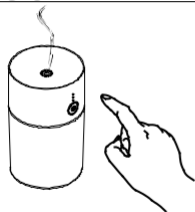
Neteja global cada 2 mesos amb alcohol.

Possibles problemes:

-No atomitza prou quantitat:

- a) Endollar per recuperar la càrrega de la bateria
- b) Extreure la barra de cotó i submergir-la en alcohol durant 10 minuts

Charging Instructions:



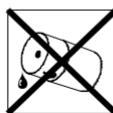
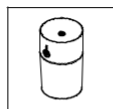
- Done, all lights will be on. ely;
-
-

Grade Instructions:

Grade	Working time(S)	Interval time(S)	Oils(g/h) consumption
G1	5	300	0.18g/h
G2	5	180	0.33g/h
G3	5	90	0.55g/h

Precautions:

separately for use.



PRODUCT MANUAL SCENT MARKETING

