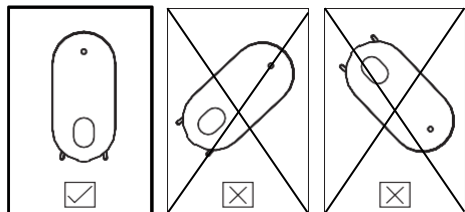


⚠️ Precaucions

1. Un cop posat líquid, mantenir l'aparell vertical, **mai inclinat o girat**. Si s'inclina pot causar fuites i danyar-lo.

2. Si no sou tècnic, no el podeu modificar o desmuntar. Per reparar la màquina, si fallés, poseu-vos en contacte ràpidament amb els nostres tècnics relacionats.



Neteja de l'aparell

La màquina s'ha de netejar cada 2 mesos o:

- Per un canvi d'aroma
- La quantitat d'atomització és cada vegada més feble

Passos de neteja

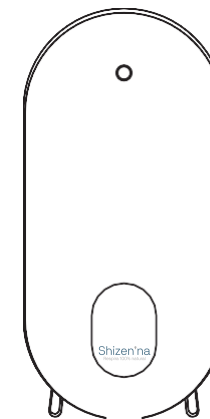
- Obriu la porta de l'aparell i traiu l'ampolla d'oli essencial. Canviar l'oli per 10ml d'alcohol de 96°
- Connecteu l'alimentació i engegueu el dispositiu durant 5-10 minuts per evitar que diferents olors es barregin.
- Després de l'assecat, acabeu la neteja

MANUAL DEL PRODUCTE DIFUSOR NEBUCHIC

Shizen'na
Respira 100% natural



App: SCENTIST



Possibles problemes

Problema	Solució
No atomitza	<ol style="list-style-type: none"> Comprovar l'alimentació elèctrica Controlar si l'aparell està en modus "out of service" Comprovar si la bomba rep corrent inferior a 2,5 V Comproveu si el segell de la canonada està danyat o caigut. Reparar
Poca atomització	<ol style="list-style-type: none"> Comproveu si el segell de canonada de sortida atomitzador està danyat. Canviar-lo. Comproveu si la coberta del nucli atomitzador dins del cap atomitzador està solta. Canviar-lo. Comproveu si el broquet d'atomització està danyat. Canviar-lo.
Fuita d'oli	<ol style="list-style-type: none"> Comproveu si el broquet atomitzador està danyat. Canviar-lo Si la coberta del cap atomitzadora no està segellada. Cargolar l'ampolla correctament
Soroll anormal	<ol style="list-style-type: none"> Comproveu si la bomba d'aire està flux. Collar corectament La bomba d'aire està danyada. Substituiu-la per una de nova

PROGRAMES DE TEMPS

Nivell del volum de nebulització					
Nivell	Temps de treball	Temps de pausa	Nivell	Temps de treball	Temps de pausa
1	5s	300s	11	65s	60s
2	15s	250s	12	70s	55s
3	25s	200s	13	80s	50s
4	30s	150s	14	90s	45s
5	35s	120s	15	100s	40s
6	40s	100s	16	120s	35s
7	45s	90s	17	150s	30s
8	50s	80s	18	200s	25s
9	55s	70s	19	250s	15s
10	60s	65s	20	300s	5s

Paràmetres

Producte: SHIZEN'NA NEBUCHIC

Cobertura: 300m³

Voltatge: DC12V

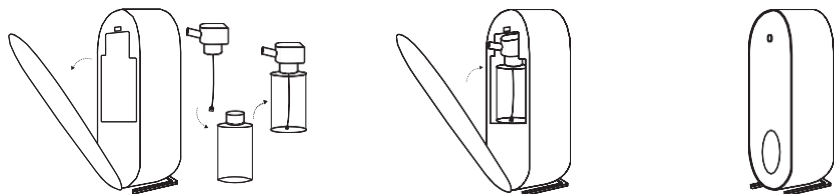
Total potència: 4W

Capacitat d'olis essencials: 200ML

Mides: L110*W75*H225MM



Passes d'instal·lació



1. Obrir la tapa cap avall
2. Estirar ampolla
3. Descargolar difusor
4. Posar olis essencials

1. Reposar atomitzador a l'ampolla
2. Tornar l'ampolla al lloc original apretant fins el final

1. Tancar la tapa
2. Descarregar app
3. Endollar a la corrent
4. Programar i engegar

Instruccions

Descarrega la app Scientist (logo segons dibuix)

Observacions: Si el dispositiu no es pot connectar mitjançant Bluetooth, activeu el GPS.

1. La màquina començarà a funcionar quan estigui connectada a l'alimentació. A continuació, premeu el botó d'engegada situat a l'esquerra de l'aparell i deixarà de funcionar.
2. Quan la màquina està connectada a l'alimentació, la llum vermella brilla tot el temps; Quan la màquina està connectada al Bluetooth, la llum blava brilla tot el temps i parpelleja mentre la màquina opera.
3. Quan la màquina es connecta correctament a la corrent, emet un breu so; quan es connecta al Bluetooth, emet un brunzit llarg.
4. Al finalitzar la configuració, premeu Save. Si tot és correcte, emetrà 3 sons continus de confirmació

S'estableix el temps de treball per defecte

★ Àrea de configuració del temps

Hi ha quatre paràmetres de sincronització. Cal configurar-los un a un. Si no configureu res, la màquina executarà el procediment predeterminat: Temps 1 - el temps d'inici és a les 08:00, i l'hora de deixar de funcionar és a les 22:00

★ Volum de broma (nivell de densitat de fragàncies)

Hi ha 20 nivells del volum de la broma (Densitat de fragància). Quan la màquina s'executa al nivell de volum de boira predeterminat, hi ha una pausa de 65 segons després de treballar 60 segons.

★ Treball (Cicle)

El cicle per defecte és de dilluns a diumenge. La màquina funcionarà cada dia.

★ Save (Desa)

Quan finalitzeu tota la configuració, feu clic al botó Desa per assegurar-vos que el dispositiu hagi rebut tota la informació i funcioni segons la vostra configuració.

★ Interruptor d'encesa / apagada

Feu clic a On / Off, la màquina deixarà de funcionar; torneu-hi a fer clic, funcionarà segons la vostra configuració.

★ Restaurar

Feu clic al botó Restaura, la màquina es restaurarà a l'estat original.

(La densitat de fragàncies i el cicle de treball es poden ajustar / restablir quan la màquina es troba en estat de temporització 1.)