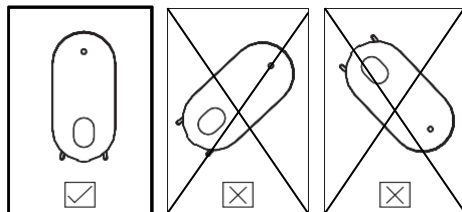


## ⚠️ Precaucions

1. Un cop posat líquid, mantenir l'aparell vertical, **mai inclinat o girat**. Si s'inclina pot causar fuites i danyar-lo.

2. Si no sou tècnic, no el podeu modificar o desmuntar. Per reparar la màquina, si fallés, poseu-vos en contacte ràpidament amb els nostres tècnics relacionats.



## Neteja de l'aparell

La màquina s'ha de netejar cada 2 mesos o:

- Per un canvi d'aroma
- Si la quantitat d'atomització és cada vegada més feble

### Passos de neteja

- Obriu la porta de l'aparell i traiu l'ampolla d'oli essencial. Canviar l'oli per 10ml d'alcohol de 96°
- Connecteu l'alimentació i engegueu el dispositiu durant 5-10 minuts per evitar que diferents olors es barregin.
- Després de l'assecat, reompliu d'oli i ja podeu tornar a fer-lo funcionar

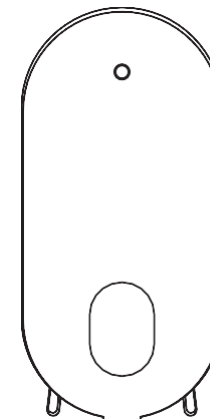
## Possibles problemes

Problema	Solució
No atomitza	<ol style="list-style-type: none"> <li>Comprovar l'alimentació elèctrica</li> <li>Controlar si l'aparell està en modus "out of service"</li> <li>Comprovar si la bomba rep corrent inferior a 2,5 V</li> <li>Comproveu si el segell de la canonada està danyat o caigut. Reparar</li> </ol>
Poca atomització	<ol style="list-style-type: none"> <li>Comproveu si el segell de canonada de sortida atomitzador està danyat. Canviar-lo.</li> <li>Comproveu si la coberta del nucli atomitzador dins del cap atomitzador està solta. Canviar-lo.</li> <li>Comproveu si el broquet d'atomització està danyat. Canviar-lo.</li> </ol>
Fuita d'oli	<ol style="list-style-type: none"> <li>Comproveu si el broquet atomitzador està danyat. Canviar-lo</li> <li>Si la coberta del cap atomitzadora no està segellada. Cargolar l'ampolla correctament</li> </ol>
Soroll anormal	<ol style="list-style-type: none"> <li>Comproveu si la bomba d'aire està fluix. Collar corectament</li> <li>La bomba d'aire està danyada. Substituiu-la per una de nova</li> </ol>

# MANUAL DEL PRODUCTE DIFUSOR NEBUCHIC



App: SCENTIST



Shizen<sup>na</sup>  
Respira 100% natural

www.shizenna.com  
@shizenna\_scent

## PROGRAMES DE TEMPS

Nivell del volum de nebulització					
Nivell	Temps de treball	Temps de pausa	Nivell	Temps de treball	Temps de pausa
1	5s	600s	11	5s	230s
2	5s	550s	12	5s	210s
3	5s	500s	13	5s	190s
4	5s	450s	14	5s	170s
5	5s	410s	15	5s	150s
6	5s	370s	16	5s	130s
7	5s	350s	17	5s	110s
8	5s	330s	18	5s	90s
9	5s	310s	19	5s	70s
10	5s	250s	20	5s	50s

# Paràmetres

Producte :SHIZEN'NA NEBUCHIC

Cobertura : 300m<sup>3</sup>

Voltatge : DC12V

Total potència 4W

Capacitat d'olis essencials : 200ML

Mides : L110\*W75\*H225MM

Accessoris



Cable



Manual



Ampolla per olis



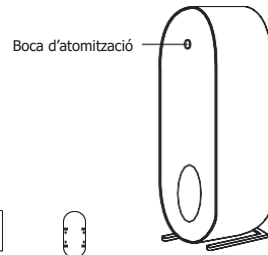
Nucli atomització



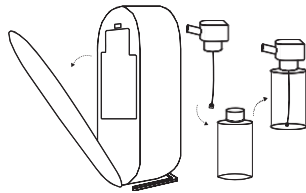
Potes



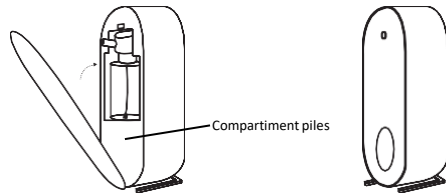
Adhesiu paret



# Passes d'instal·lació



1. Obrir la tapa cap avall
2. Estirar ampolla
3. Descargolar difusor
4. Posar olis essencials



1. Reposar atomitzador a l'ampolla
2. Tornar l'ampolla al lloc original apretant fins el final
3. (\*) Si es vol usar sense cables, posar 3 bateries tipus D (grans)

1. Tancar la tapa
2. Descarregar app
3. Endollar a la corrent (\*)
4. Programar i engegar

# Instruccions

Descarrega la app Scenstist (logo segons dibuix)

**Observacions: Si el dispositiu no es pot connectar mitjançant Bluetooth, activeu el GPS.**

1. La màquina començarà a funcionar quan estigui connectada a l'alimentació. A continuació, premeu el botó d'engegada situat a l'esquerra de l'aparell i deixarà de funcionar.
2. Quan la màquina està connectada a l'alimentació, la llum vermella brilla tot el temps; Quan la màquina està connectada al Bluetooth, la llum blava brilla tot el temps i parpelleja mentre la màquina opera.
3. Quan la màquina es connecta correctament a la corrent, emet un breu so; quan es connecta al Bluetooth, emet un brunzit llarg.
4. Al finalitzar la configuració, premeu Save. Si tot és correcte, emetrà 3 sons continus de confirmació



S'estableix el temps de treball per defecte

## ★ Àrea de configuració del temps

Hi ha quatre paràmetres de sincronització. Cal configurar-los un a un. Si no configureu res, la màquina executarà el procediment predeterminat: Temps 1 - el temps d'inici és a les 08:00, i l'hora de deixar de funcionar és a les 22:00

## ★ Volum de broma (nivell de densitat de fragàncies → temps de nebulització)

Hi ha 20 nivells del volum de la broma (densitat de fragància). Quan la màquina s'executa al nivell de volum de broma predeterminat, hi ha una pausa de 55 segons després de treballar 250 segons.

## ★ Treball (Cicle)

El cicle **per defecte** és de dilluns a diumenge. La màquina funcionarà cada dia.

## ★ Save (Desa)

Quan finalitzeu tota la configuració, feu clic al botó Desa per assegurar-vos que el dispositiu hagi rebut tota la informació i funcioni segons la vostra configuració.

## ★ Interruptor d'encesa / apagada

Feu clic a On / Off, la màquina deixarà de funcionar; torneu-hi a fer clic, funcionarà segons la vostra configuració.

## ★ Restaurar

Feu clic al botó Restaura, la màquina es restaurarà a l'estat original.

(La densitat de fragàncies i el cicle de treball es poden ajustar / restablir quan la màquina es troba en estat de temporització 1.)